

# Approche structurée pour moderniser les rapports financiers du gouvernement

Par Mike Parry et Jesse Hughes

Comité des Normes comptables, ICGFM

Décembre 2017



# Effort initial de l'ICGFM pour contribuer à la mise en œuvre des normes IPSAS et SPA (201

- Guide de compilation des Normes IPSAS
- Programme de certification

- Défis :

- Ø Manque de capacités et de logiciels dans les pays en développement et les pays en transition

- Ø Identification claire des entités gouvernementales :

- ü Entités budgétaires

- ü Entités extrabudgétaires

- ü Entreprises publiques vs. entreprises d'État



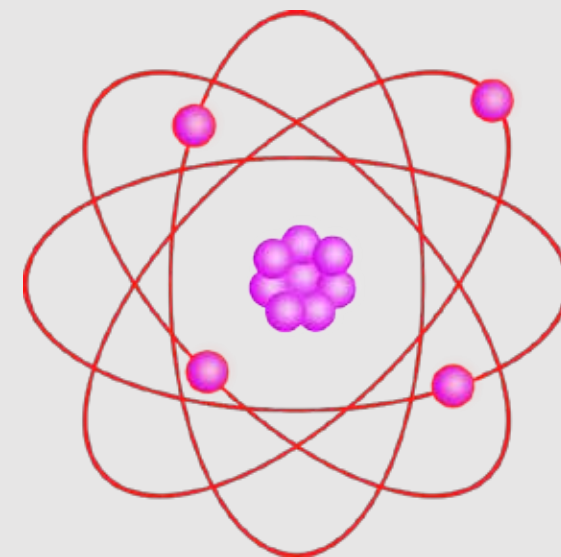
# Approche structurée pour moderniser la gestion des rapports financiers du gouvernement

Reconnaît deux dimensions :

**Dimension 1 :** Élargissement progressif des entités incluses dans les rapports financiers gouvernementaux, et

**Dimension 2 :** Passer de la comptabilité de caisse à la comptabilité d'exercice

Utiliser la méthode basée sur la **Plateforme** pour évaluer les progrès

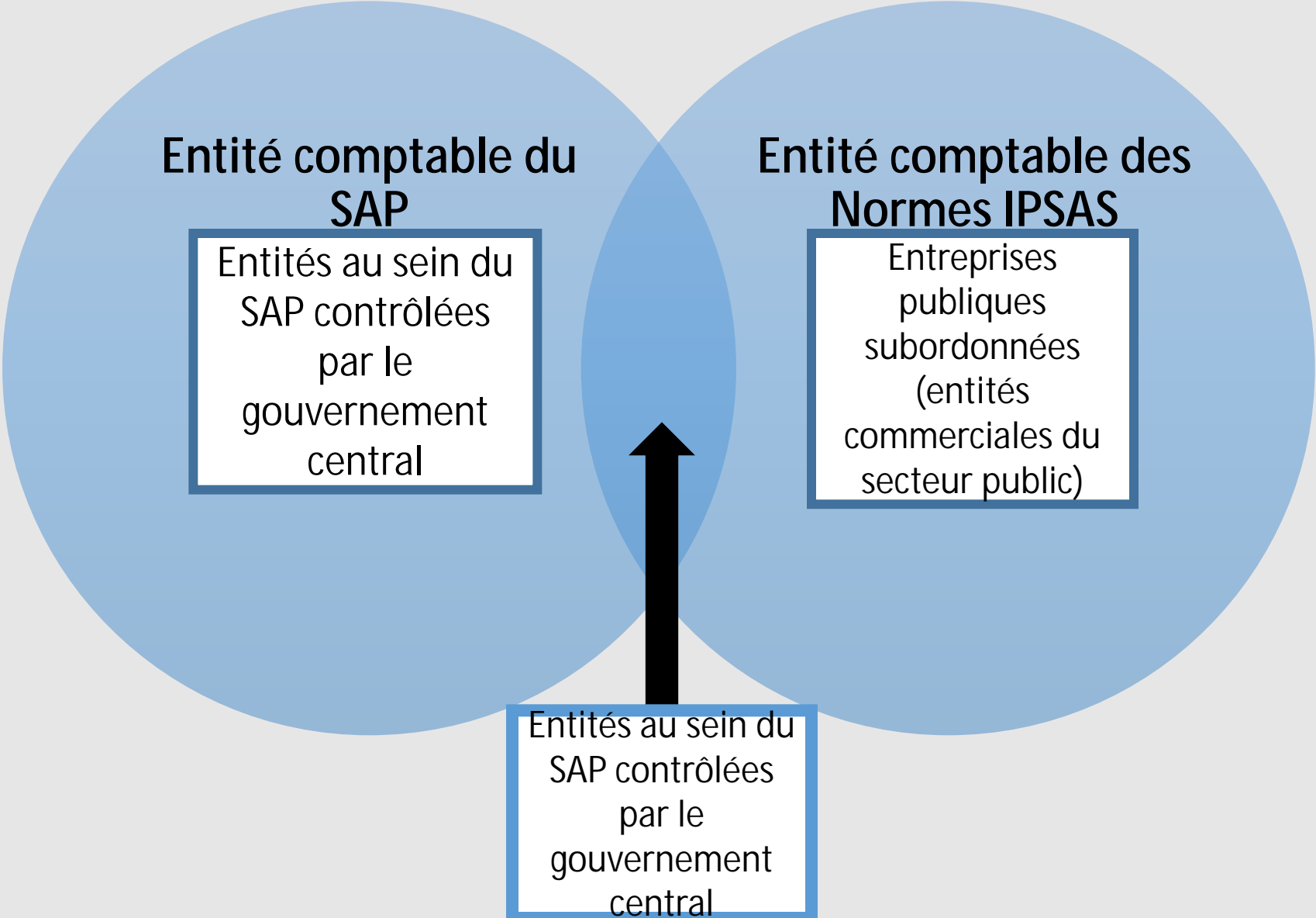


# Approche structurée proposée à la comptabilité d'exercice intégrale

Plateformes		Dimension 1 : Entité comptable				
		A. Entités budgétaires gouvernementales	B. Entités budgétaires gouvernementales + entités extrabudgétaires au sein du SAP	C. SAP au niveau du gouvernement central	D. Totalité du SAP (Norme IPSAS 2 facultative)	E. Consolidation des normes IPSAS
Dimension 2 : Référentiel comptable	1. Comptabilité de caisse	Plateforme 1				
	2. Trésorerie + Actifs financiers & responsabilités			Plateforme 2		
	3. Même chose que pour le point 2 y compris les immobilisations corporelles, à l'exception des antécédents et des				Plateforme 3	

# Dimension 1 : Entité de consolidation





**Entité comptable du  
SAP**

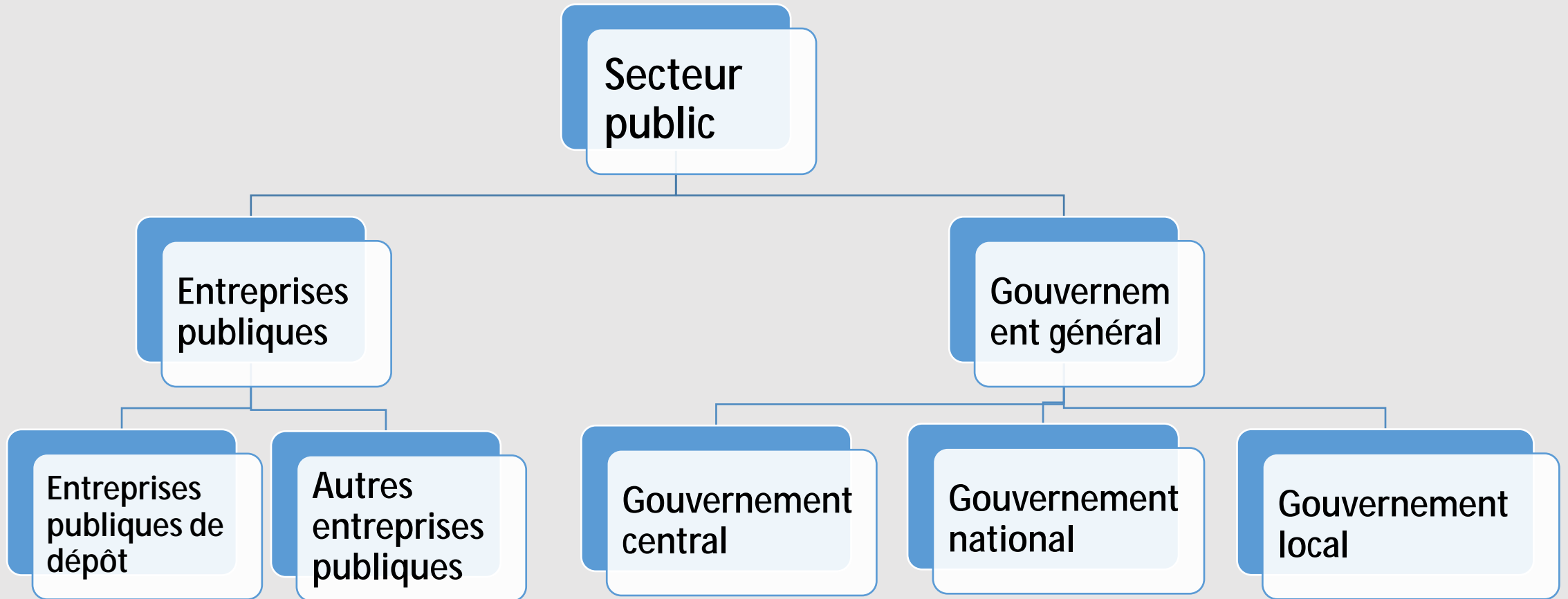
Entités au sein du  
SAP contrôlées  
par le  
gouvernement  
central

**Entité comptable des  
Normes IPSAS**

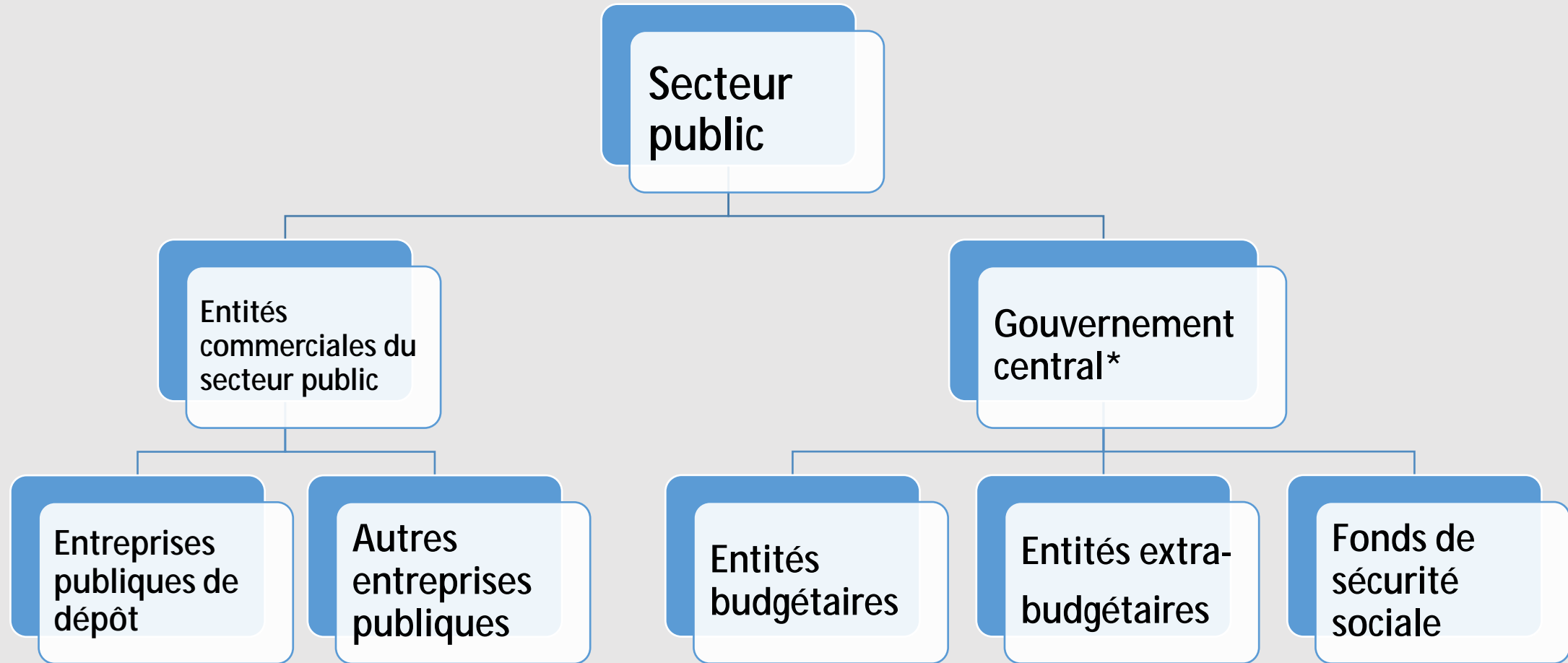
Entreprises  
publiques  
subordonnées  
(entités  
commerciales du  
secteur public)

Entités au sein du  
SAP contrôlées  
par le  
gouvernement  
central

# Secteur des administrations publiques (SAP) pour le FMI



# Entité comptable du gouvernement central des normes IPSAS



La même structure s'appliquerait aux gouvernements d'États et locaux

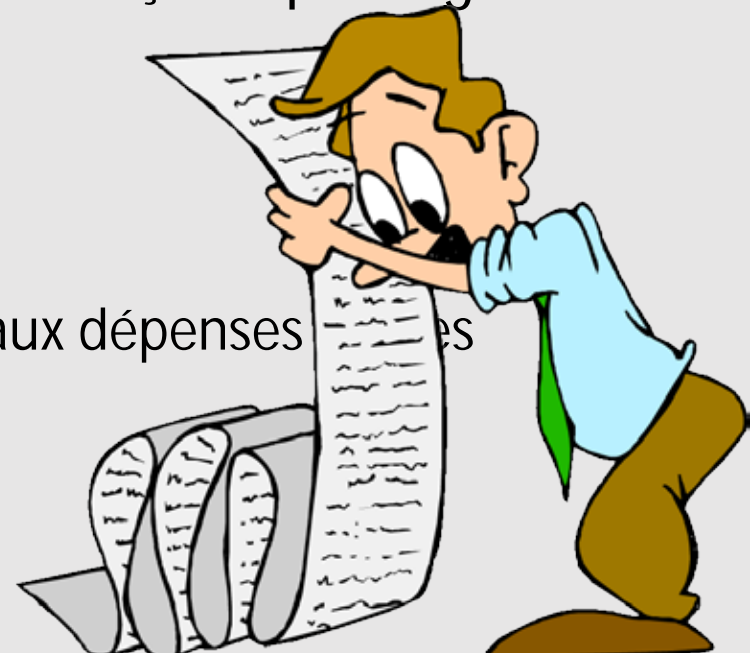


# DIMENSION 2 : Passer de la comptabilité de caisse à la comptabilité d'exercice

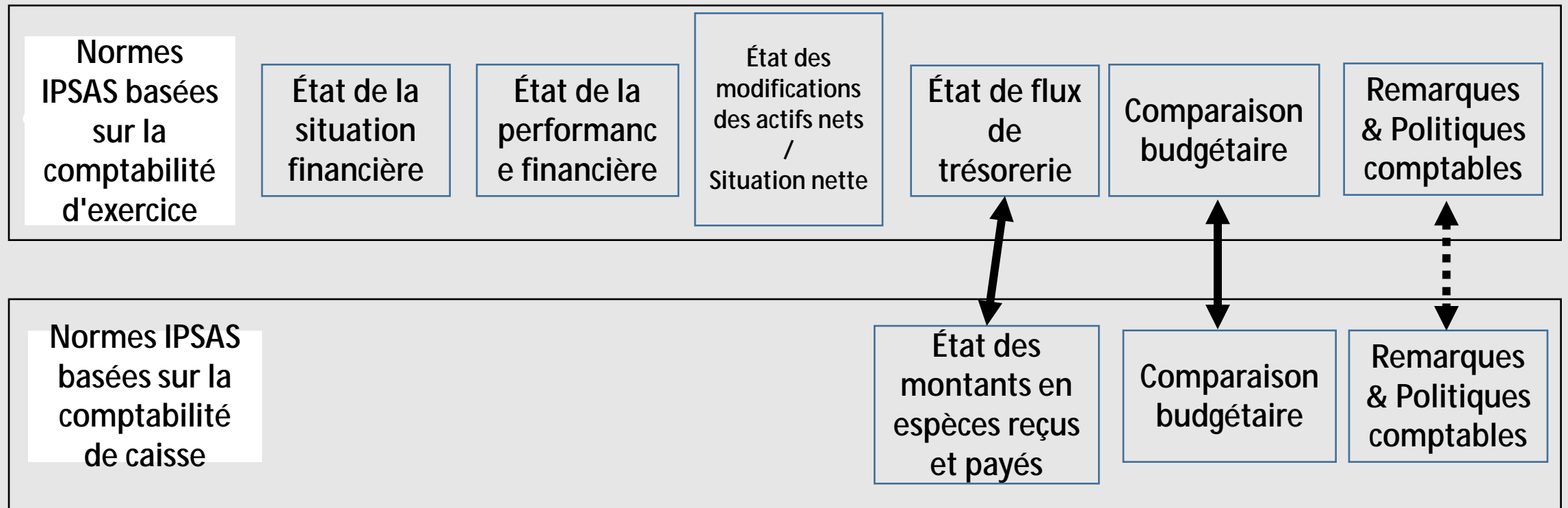


# Simplification par l'IPSASB des normes IPSAS basées sur la comptabilité de caisse (2017)

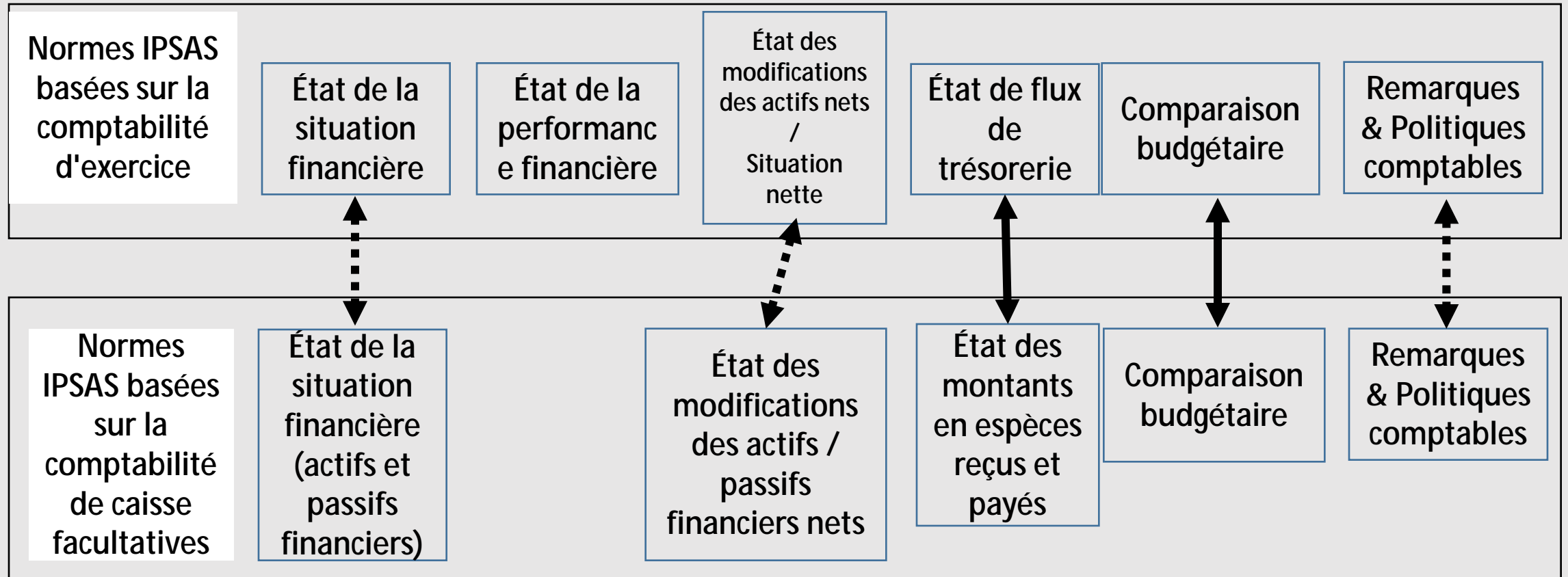
- Modification des rapports relatifs aux paiements de tiers : passage d'un statut obligatoire à un statut facultatif
- Modification de la préparation de l'ensemble des états financiers consolidés du gouvernement : passage d'un statut obligatoire à un statut facultatif
- Modification des rapports relatifs à l'assistance reçue : passage d'un statut obligatoire à un statut facultatif
- États financiers exigés :
  - États des montants en espèces reçus et payés
  - État financier comparatif du budget par rapport aux dépenses
  - Notes et informations



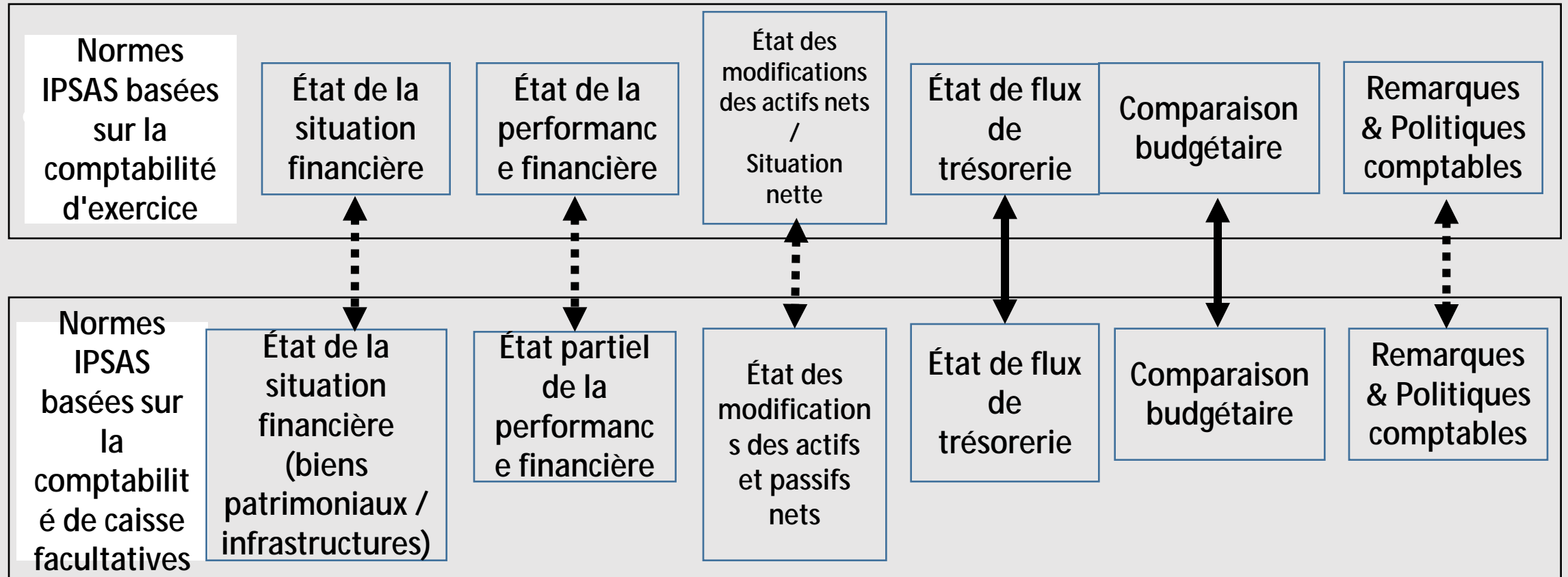
# Comptabilité de caisse comme sous-ensemble des normes IPSAS sur la comptabilité d'exercice (Plateforme 1)



# Comptabilité de caisse facultative (Plateforme 2)



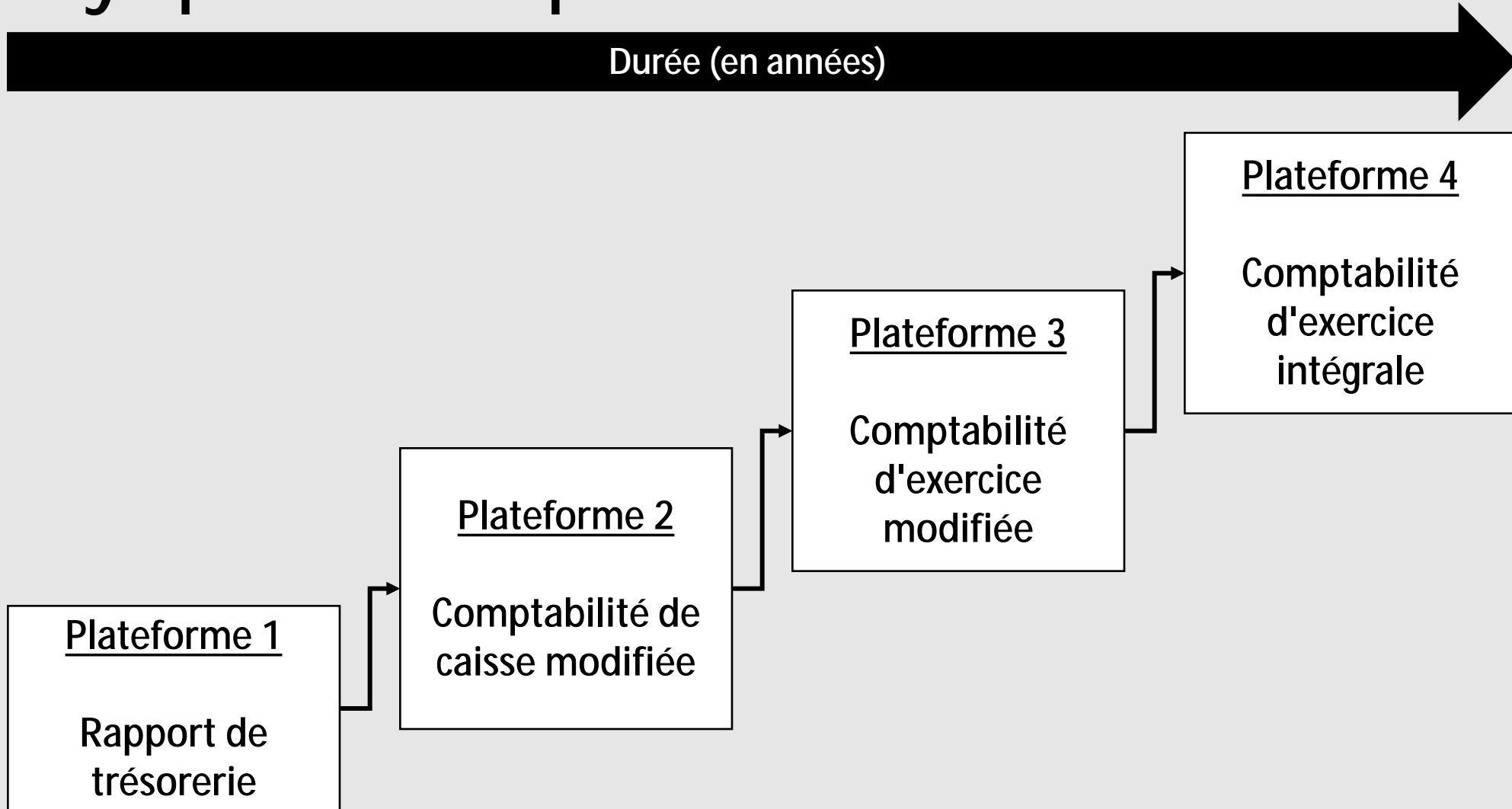
# Comptabilité de caisse facultative (Plateforme 3)



# Combiner les deux dimensions dans des plateformes



# Pays possible X plateformes



Plateforme 1  
Rapport de trésorerie

- Normes IPSAS basées sur la comptabilité de caisse Partie 1
- Entité comptable – Entités budgétaires gouvernementales



Plateforme 2  
Comptabilité de caisse modifiée

- Normes IPSAS basées sur la comptabilité de caisse (Partie 1 + sections sélectionnées dans la Partie 2 sur les actifs et les passifs financiers)
- Entité comptable – SAP au niveau du gouvernement central

## Plateforme 3

### Comptabilité d'exercice modifiée

- Normes IPSAS basées sur la comptabilité de caisse (Partie 1 + la plus grande partie de la Partie 2 pour inclure les immobilisations corporelles (à l'exception des biens patrimoniaux et des infrastructures) et les passifs.
- Entité comptable SAP

**Plateforme 4**  
**Comptabilité d'exercice intégrale**

- Comptabilité d'exercice compatible avec les normes IPSAS
- Entités comptables conformes à la fois aux normes IPSAS et au SAP

# Certificat du programme de l'ICGFM

- Obtention du certificat pour chacun des niveaux des quatre plateformes :
  - Ø Unités budgétaires
  - Ø Unité extrabudgétaires
  - Ø Entreprises publiques
- Certificat fondé sur l'examen documentaire des états financiers émis
- Frais d'examen basé sur la classification du PIB

