



Audit basé sur les risques: le cas du Salvador

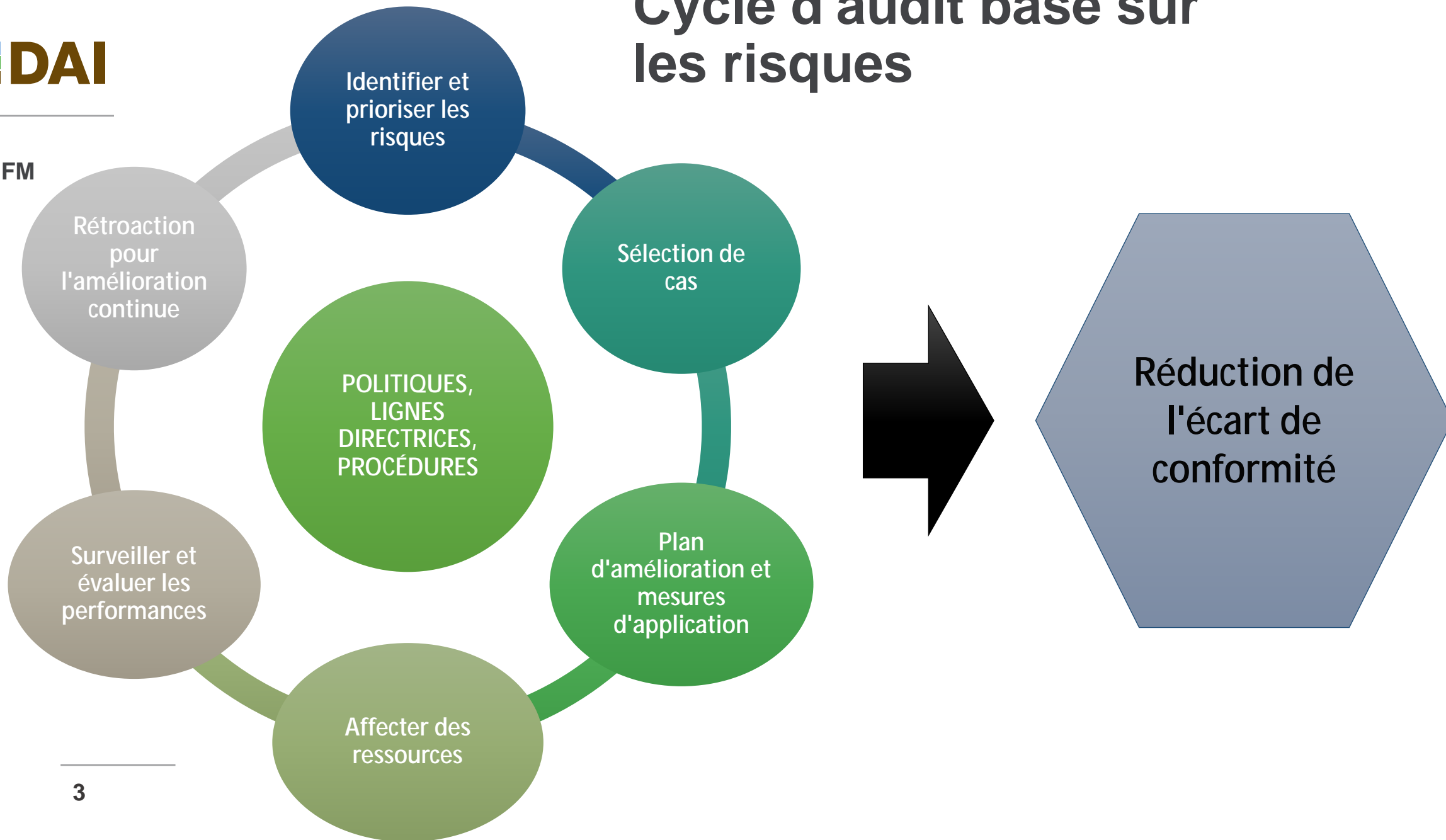
Eunice Heredia-Ortiz
Conférence de l'ICGFM
Miami, Floride

15 mai 2019

- Programme de politique et d'administration fiscales (TPAR): 2005-2010
- Programme de politique budgétaire et de gestion des dépenses (FPEMP): 2011-2017
- Programme de mobilisation des ressources nationales (DRM): 2017 - 2022

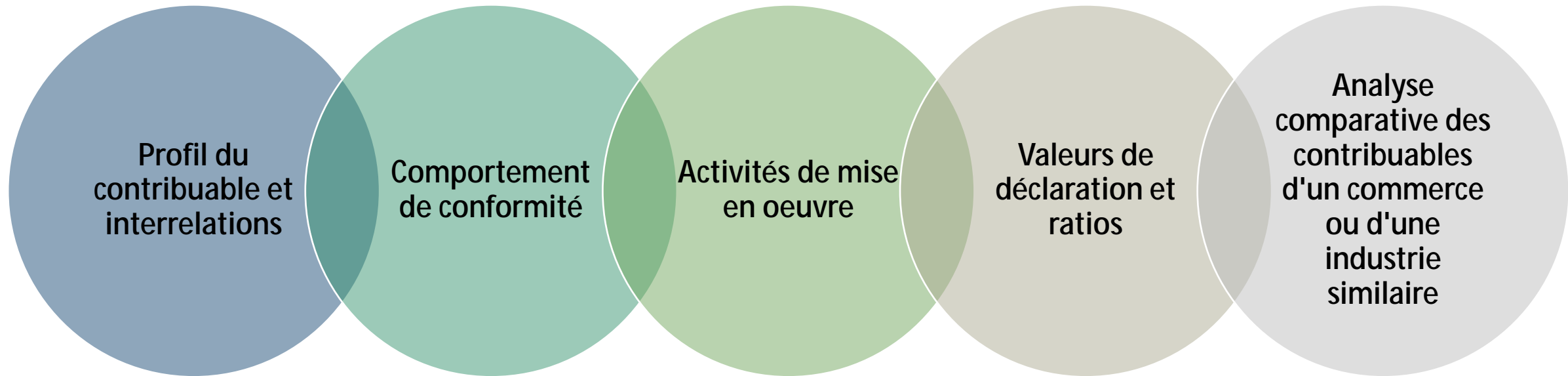
Cycle d'audit basé sur les risques

ICGFM



Critères de risque communs utilisés pour la sélection des cas d'audit

ICGFM



Objectifs du système de sélection et de gestion des cas (CSMS II)

ICGFM

Réduire / éliminer la discrétion

- Extraction de données et algorithmes lors de la sélection des cas
 - Système transactionnel

Promouvoir la transparence

- Affectation automatique des cas
- Documents électroniques

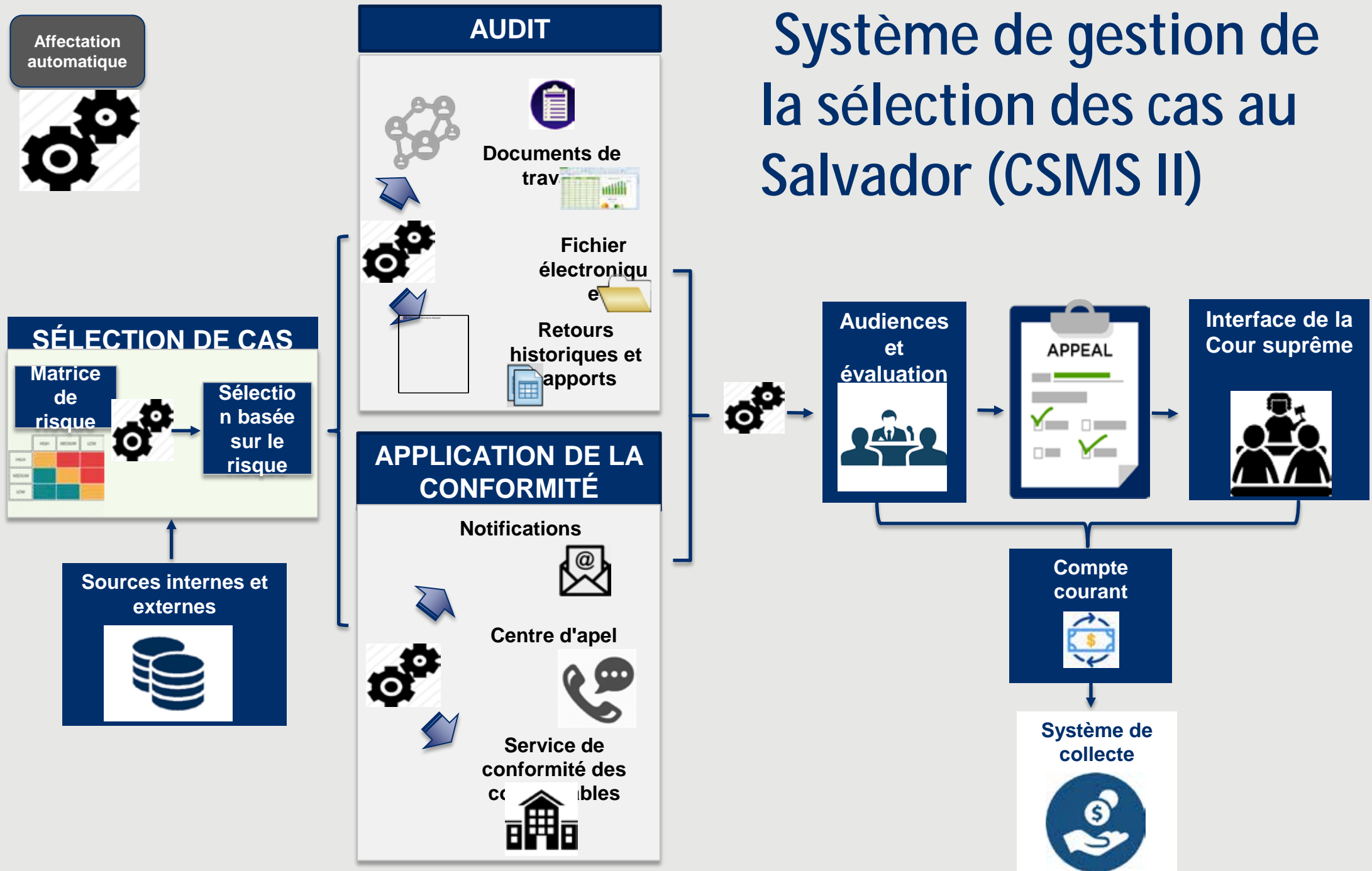
Normaliser le processus d'enquête

- Intégration et utilisation de l'information
- Protocoles d'enquête / de recherche
- Hypothèse de recherche
- Alertes précoces

Suivre les indicateurs d'une performance

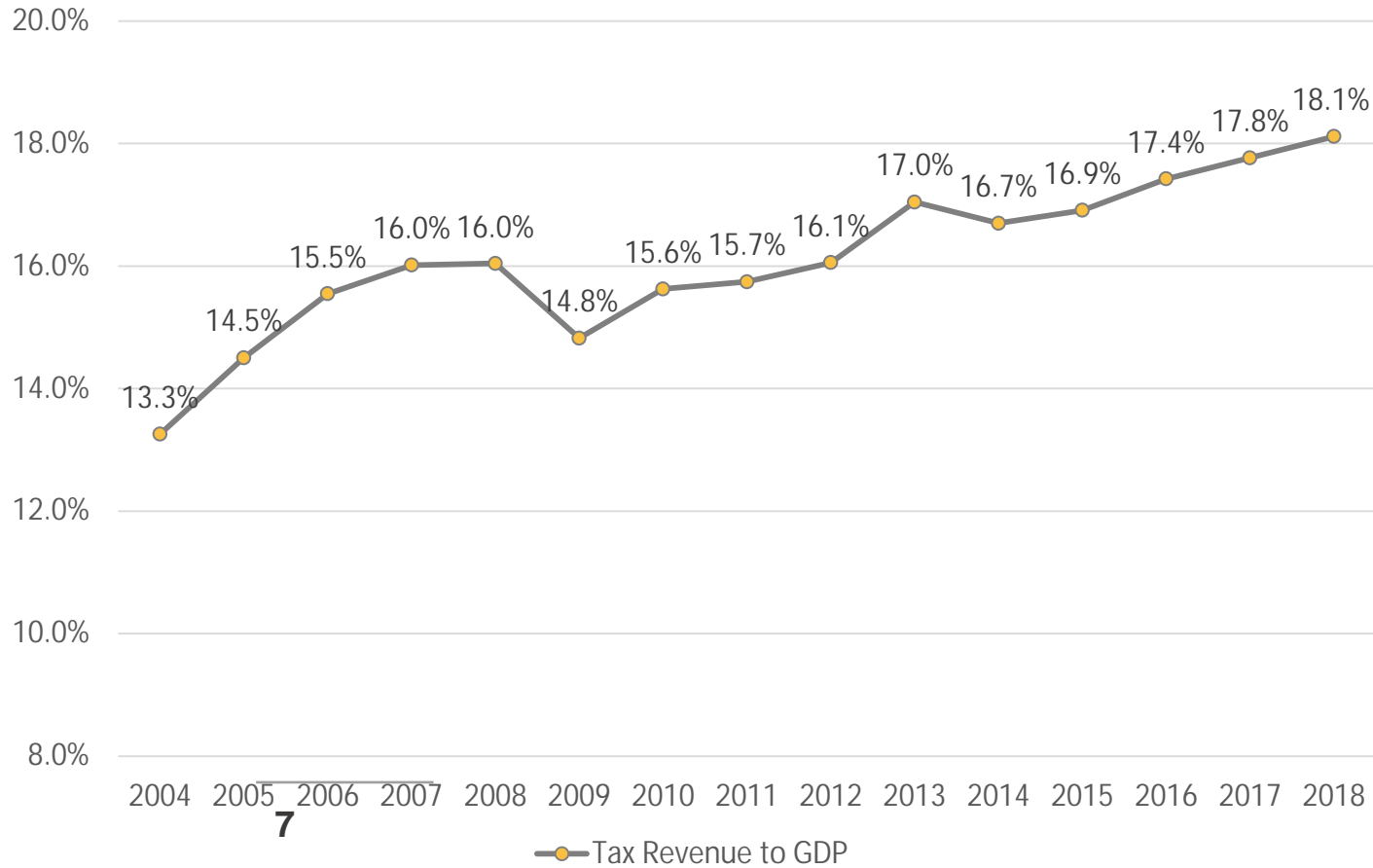
- et KPI
- Évaluation et prise de décision
- Réglage et mise à niveau

Systeme de gestion de la selection des cas au Salvador (CSMS II)

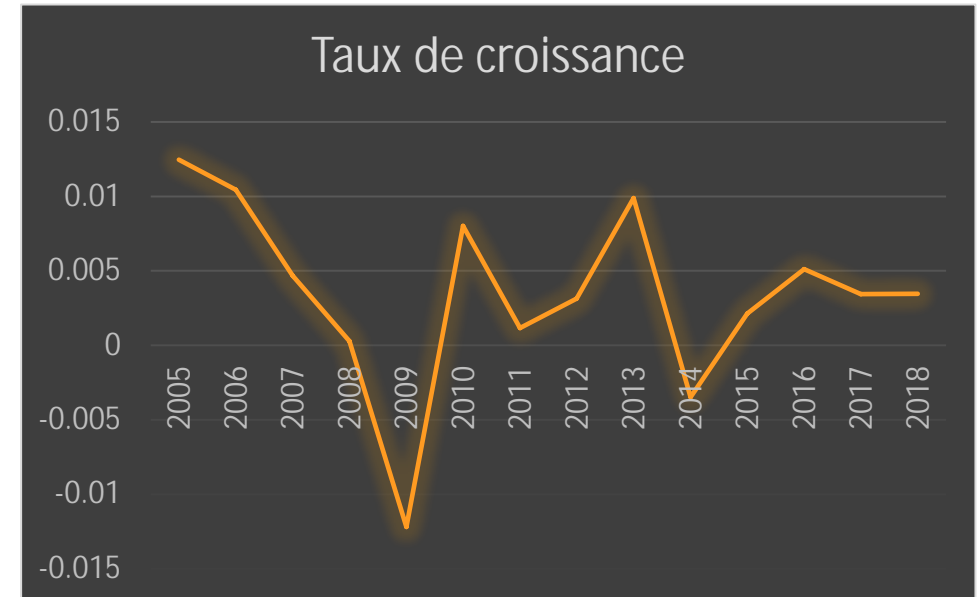


Recettes fiscales du Salvador (2004-2018)

ICGFM

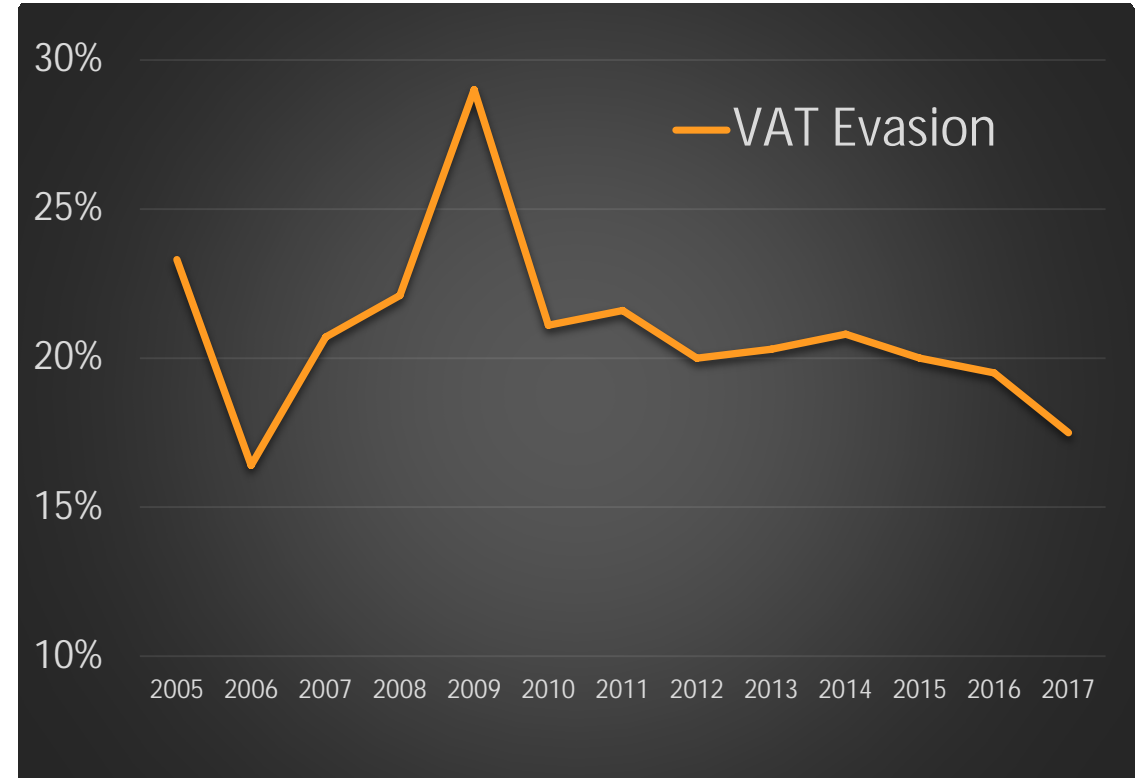
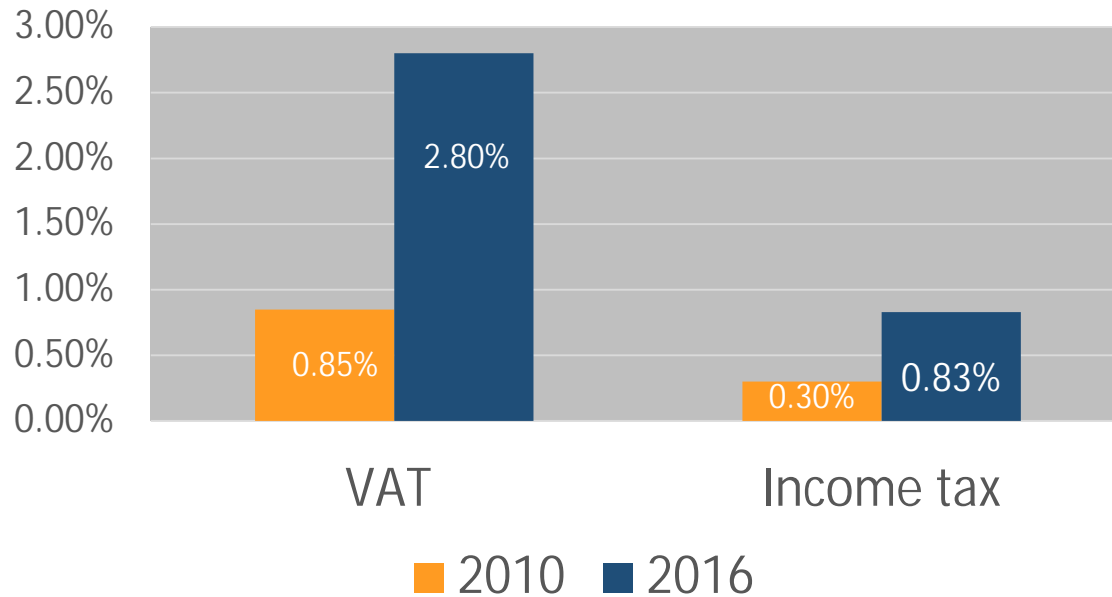


7



ICGFM

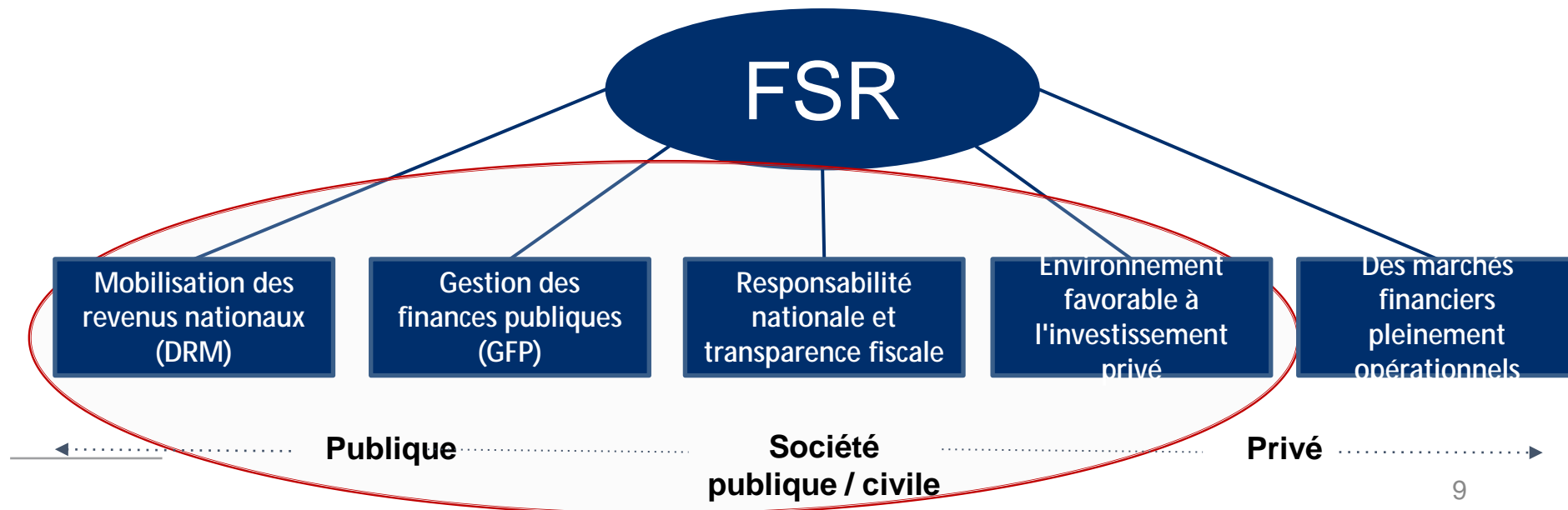
Taux de couverture de l'audit



Contributions au financement de l'autonomie (RSF)

ICGFM

- Renforcement des capacités des institutions gouvernementales
- Institutionnaliser le changement
- Faire place à l'innovation et aux solutions sur le terrain
- Favoriser une mise en œuvre plus flexible et adaptative
- Mobilisation durable des ressources nationales





Shaping a more livable world.